

ТЕРМОПЕЧАТАЮЩИЙ ПРИНТЕР И АКСЕССУАРЫ КАТАЛОГ



ЭЛАСТИЧНЫЕ МАТЕРИАЛЫ



ТЕРМОПЕЧАТАЮЩИЙ ПРИНТЕР И АКСЕССУАРЫ



Решения по маркировке

- Клеммные колодки
- Одножильные провода и кабели
- Компоненты и элементы защиты
- Кнопки и элементы сигнализации
- Электрощиты и механические устройства
- Аппаратура
- Аксессуары

В процессе использования технологии термопечати, пленка со специальным термочувствительным покрытием (называемая «риббон») проходит между этикеткой и термопечатающей головкой. Такой способ печати может использоваться с большим количеством материалов.

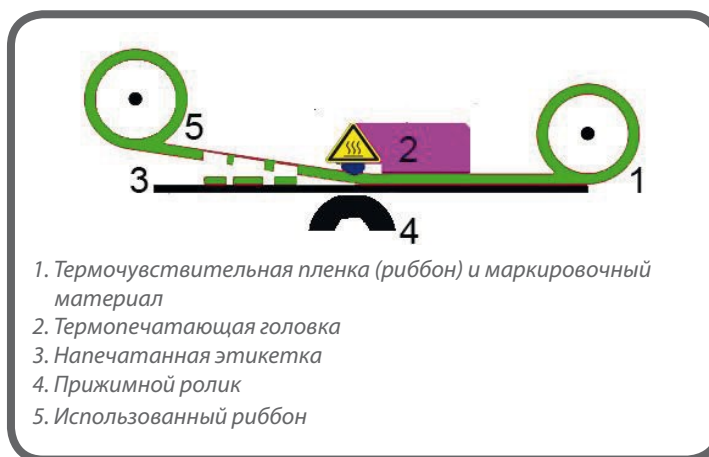


Артикул	Продукт	Тип принтера
808 442	KL-TX300 (TFD Display)	С дисплеем
808 452	KL-TX300	Без дисплея

Процесс работа принтера

Термопечатающая головка нагревается, затем чернила на ленте активируются и переносятся на маркировочный материал. Глянцевая поверхность термопечатающей головки обеспечивает превосходную цветопередачу и высокое качество. Произведенные таким способом этикетки долговечны в сроках эксплуатации, универсальны и чернила на этикетках не тускнеют со временем.

Схема технологии термопечати



ТЕРМОПЕЧАТАЮЩИЙ ПРИНТЕР И АКСЕССУАРЫ МАРКИРОВОЧНЫЕ ПОЛОСКИ ДЛЯ КЛЕММ

Артикул	Продукт	Цвет	Ширина	Длина	Шт. в пак.
1020 100	SLF - P1W	Белый	11,2 мм	15 м	1
1020 110	SLF - P2 W	Белый	4,9 мм	15 м	1

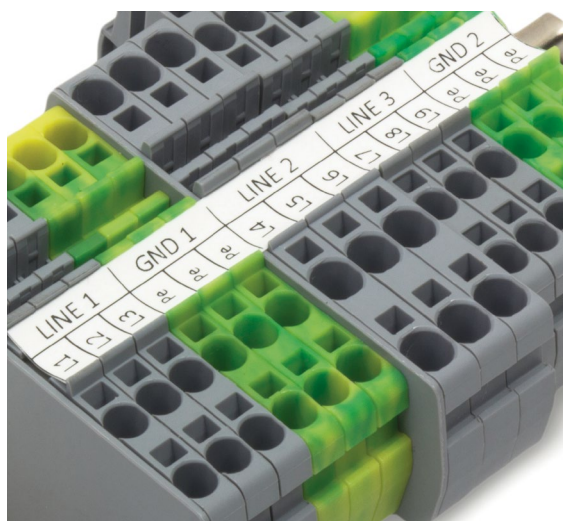
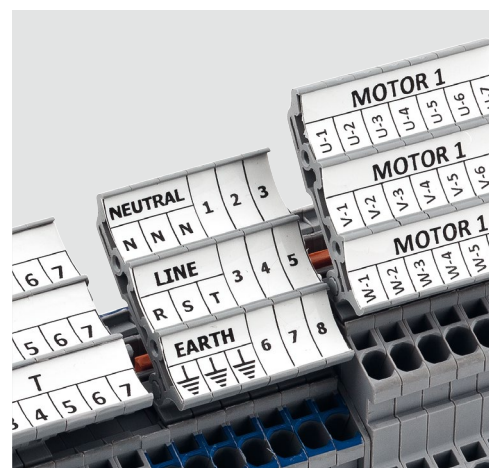
Применяемый риббон:

30 мм x 300 м

50 мм x 300 м

Артикул: 1020 010

1020 011



ТЕРМОПЕЧАТАЮЩИЙ ПРИНТЕР И АКСЕССУАРЫ МАРКИРОВКА КАБЕЛЯ

Серия маркировки проводов и кабеля: **ТТКР-40**

Высококачественные полиэтиленовые этикетки в рулоне для быстрой и экономичной маркировки проводов и кабелей.

Тип установки: в держатель маркировки

Материал: белый полиэтилен 0,25 мм

Ось ролика: 40 мм (оптимизировано для настольных принтеров)



Артикул	Продукт	Кл. этикеток по ширине	Область печати	Ширина	Цвет	Кл. этикеток
808 158	ТТКР 8X10	4	8 x 10	40 мм	Желтый-Белый	4000
808 062	ТТКР 8X15	4	8 x 15	60 мм	Белый	4000
808 063	ТТКР 8X30	2	8 x 30	60 мм	Белый	2500

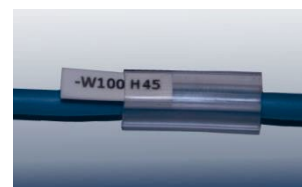
Процесс применения этикетки

Этикетки отделяются по нанесенной перфорации и складываются в продольном направлении.

1. Напечатайте символы над линией сгиба



2. Сложите их по линии сгиба и вставьте в держатель маркировки



Этот эластичный материал идеально подходит к держателю маркировки. Для серии этикеток ТТКР существует идеально подходящая серия держателей маркировки KKS.

Применяемый риббон :

110 мм x 300 м

Артикул: 1020 012

ТЕРМОПЕЧАТАЮЩИЙ ПРИНТЕР И АКСЕССУАРЫ МАРКИРОВКА КАБЕЛЯ

Серия маркировки проводов и кабеля: **I-KBE**

Экономичное и долговечное решение для маркировки кабелей с помощью кабельных стяжек. Специальный дизайн обеспечивает две опции цветной печати на одной этикетке, что помогает экономить средства.

Тип установки: в держатель маркировки

Материал: желтый / белый полиэстер

Ось ролика: 40 мм (оптимизировано для настольных принтеров)



Артикул	Продукт	Кл. этикеток по ширине	Область печати	Цвет	Ширина	Кл. этикеток
808164	I-KBE1 29X8 Y/W	1	29 x 8	Желтый / Белый	29 мм	1000
808165	I-KBE2 39x15 Y/W	1	39 x 15	Желтый / Белый	39 мм	1000

Процесс применения этикетки

1. Оторвите напечатанную этикетку по линии перфорации.



2. Откройте крышку держателя маркировки и поместите этикетку лицевой стороной



Закройте крышку держателя маркировки и закрепите его с помощью кабельной стяжки.

Применяемый риббон :

110 мм x 300 м

Артикул: 1020 012

ТЕРМОПЕЧАТАЮЩИЙ ПРИНТЕР И АКСЕССУАРЫ МАРКИРОВКА КАБЕЛЯ

Серия маркировки проводов и кабеля: **TTSL-40**

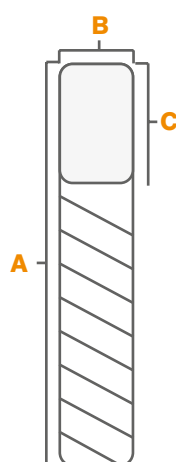
Самоклеющиеся этикетки, которые оборачиваются вокруг кабеля, имеют двухстороннюю форму. Часть этикетки белого цвета, а остальная - прозрачная. На белой части производится печать, а прозрачная часть обеспечивает защиту печатной области.

Тип установки: оборачивание вокруг кабеля

Материал: Винил 0,25 мм

Ось ролика: 40 мм (оптимизировано для настольных принтеров)

Артикул	Продукт	Цвет	Область печати	Диаметр кабеля	Кл. этикеток
808 070	TTSL 40-W 12.7x19.5 D3	Белый	12,7 x 9,5	D : 3 мм	5000
808 071	TTSL 40-W 19x23.8 D4	Белый	19,0 x 9,5	D : 4 мм	5000
808 072	TTSL 40-W 12.7x36.5 D7	Белый	12,7 x 12,7	D : 7 мм	5000
808 073	TTSL 40-W 19x44.5 D10	Белый	25,4 x 12,7	D : 10 мм	5000
808 074	TTSL 40-W 25.4x36.5 D7	Белый	19,0 x 12,7	D : 7 мм	5000
808 075	TTSL 40-W 25.4x57.5 D12	Белый	25,4 x 19,0	D : 12 мм	1500



Применяемый риббон :

110 мм x 300 м

Артикул: 1020 012

ТЕРМОПЕЧАТАЮЩИЙ ПРИНТЕР И АКСЕССУАРЫ МАРКИРОВКА КАБЕЛЯ

Серия маркировки проводов и кабеля: **HSL**

Термоусадочные трубки предназначены для изоляции, маркировки и антикоррозионной защиты электрических соединений. Экономичное и долговечное решение для маркировки кабеля.

Тип установки: Поверх изоляции на конец проводника

Материал: Полиолефин

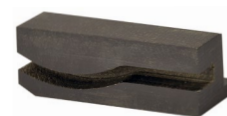
Ось ролика: 40 мм (оптимизировано для настольных принтеров)



Артикул	Продукт	Цвет	Поперечное сечение (мм ²)	Длина	Шт. в упак.
579 010	HSL-02-Y	Желтый	0,25..1	200 м	1
579 011	HSL-03-Y	Желтый	1..1,5	200 м	1
579 012	HSL-4,5-Y	Желтый	2,5	100 м	1
579 013	HSL-06-Y	Желтый	4..6	100 м	1
579 014	HSL-10-Y	Желтый	6..10	100 м	1

Печатный аппарат для серии **HSL**

Для печати серии HSL на термопринтерах, необходимо установить печатный аппарат KL-TX 300.



Артикул	Продукт	Шт. в упак.
1020 060	Аппарат KL-TX 300 для термопринтера	1

Применяемый риббон :

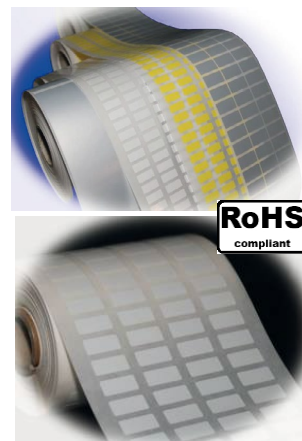
110 мм x 300 м

Артикул: 1020 012

ТЕРМОПЕЧАТАЮЩИЙ ПРИНТЕР И АКСЕССУАРЫ МАРКИРОВКА ЭЛЕКТРОЩИТОВ И ВНУТРЕННИХ КОМПОНЕНТОВ

Серия полиэстеровой маркировки: **PYE-SPYE-LSL**

Высококачественные этикетки из полиэстера на рулоне для быстрого и эффективного производства маркировки и идентификации оборудования. Варианты с желтым, серебристым и белым цветом. Полуглянцевая пленка обеспечивает отличную цветопередачу для термопечати. Этикетки из полиэстера подходят для использования на металлических, лаковых и высококачественных поверхностях. Адгезивная часть имеет высокую прочность на растяжение, как минимум 1006 Нм FTM.



Тип установки: самоклеящейся
Материал: серебристый, желтый, белый полиэстер
Ось ролика: 40 мм (оптимизировано для настольных принтеров)

Артикул	Продукт	Область печати	Цвет	Кл. этикеток
808 429	SPYE-00 SV	27 x 12,5	Серебристый	2500
808 430	SPYE- 01 SV	27 x 15	Серебристый	2500
808 400	SPYE-02 SV	27 x 18	Серебристый	1.500
808 431	SPYE-03 SV	35 x 18	Серебристый	1500
808 401	SPYE- 04 SV	70 x 30	Серебристый	250
808 402	SPYE-05 SV	90 x 40	Серебристый	250
808 432	SPYE-06 SV	45 x 15	Серебристый	2000
808 403	PYE-01 YL	17 x 10	Серебристый	2500
808 420	PYE-01 SV	17 x 10	Серебристый	2500
808 419	PYE - 01 W	17 x 10	Серебристый	2500
808 404	PYE-02 YL	15 x 6	Серебристый	2500
808 422	PYE-02 SV	15 x 6	Серебристый	2500
808 421	PYE-02 W	15 x 6	Белый	2500
808 405	PYE-03 YL	12 x 9	Желтый	2500
808 424	PYE-03 SV	12 x 9	Серебристый	2500
808 423	PYE-03 W	12 x 9	Белый	2500
808 406	PYE-04 YL	15 x 9	Желтый	2500
808 426	PYE-04 SV	15 x 9	Серебристый	2500
808 425	PYE-04 W	15 x 9	Белый	2500
808 409	PYE-05 YL	20 x 8	Желтый	2500
808 428	PYE-05 SV	20 x 8	Серебристый	2500
808 427	PYE-05 W	20 x 8	Белый	2500

Артикул	Продукт	Ширина(мм)	Длина(м)	Цвет	Шт. в упак.
808 433	LSL-03 W	30	20	Белый	1
808 434	LSL-03 SV	30	20	Серебристый	1
808 435	LSL-03 YL	30	20	Желтый	1
808 436	LSL-05 W	50	20	Белый	1
808 437	LSL-05 SV	50	20	Серебристый	1
808 438	LSL-05 YL	50	20	Желтый	1
808 439	LSL-08 W	80	20	Белый	1
808 440	LSL-08 SV	80	20	Серебристый	1
808 441	LSL-08 YL	80	20	Желтый	1

Применяемый риббон :

110 мм x 300 м

Артикул: 1020 012

ТЕРМОПЕЧАТАЮЩИЙ ПРИНТЕР И АКСЕССУАРЫ МАРКИРОВКА ЭЛЕКТРОЩИТОВ И ВНУТРЕННИХ КОМПОНЕНТОВ

Серия полиэстеровой маркировки: **ETPS-40**

Эти инновационные этикетки были разработаны для замены выгравированных маркировочных изделий. Они идеально подходят для маркировки электрических компонентов, корпусов, шкафов управления, сигнальных элементов и многих других.

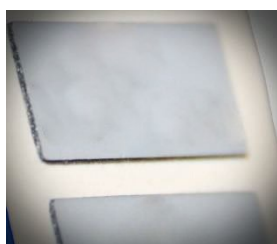
Тип установки: самоклеящейся

Материал: 0,8 мм серебряный полиэстер

Ось ролика: 40 мм (оптимизировано для настольных принтеров)



Артикул	Продукт	Область печати	Цвет	Кл. этикеток по ширине	Кл. этикеток
808 064	ETPS 40-SV 27X12.5	27 x 12,5	Серебряный	1	200
808 065	ETPS 40-SV 27X15	27 x 15	Серебряный	1	150
808 066	ETPS 40-SV 35X18	35 x 18	Серебряный	1	125
808 067	ETPS 40-SV 45X15	45 x 15	Серебряный	1	125
808 068	ETPS 40-SV 60X30	60 x 30	Серебряный	1	125
808 069	ETPS 40-SV 90X45	90 x 45	Серебряный	1	100



Применяемый риббон :

110 мм x 300 м

Артикул: 1020 012

ТЕРМОПЕЧАТАЮЩИЙ ПРИНТЕР И АКСЕССУАРЫ

МАРКИРОВКА ЭЛЕКТРОЩИТОВ И ВНУТРЕННИХ КОМПОНЕНТОВ

Серия полиэстеровой маркировки: **T-PBIP**

Полиэстеровые этикетки с белым / желтым цветом, помещаются в держатели для маркировок на электрощиты. Быстрые и экономичные решения для маркировки лицевых панелей электрощитов и кнопок. Двухсторонние этикетки также снижают затраты.

Тип установки: в держатель маркировки

Материал: Желтый / Белый полиэстер 0,18 мм

Ось ролика: 40 мм (оптимизировано для настольных принтеров)



Артикул	Продукт	Кл. этикеток по ширине	Область печати	Цвет	Кл. этикеток
808161	T-PBIP 27X15 Y/W	1	27x15	Желтый / Белый	1000
808162	T-PBIP 50X15 Y/W	1	50x15	Желтый / Белый	1000
808163	T-PBIP 67X15 Y/W	1	67x15	Желтый / Белый	1000

1. Оторвите напечатанную этикетку по линии перфорации.



2. Поместите этикетку в клеящуюся держатель маркировки.



Поместите прозрачную, защитную пленку на этикетку (по желанию). Завершите установку, поместив этикетку на электрощит или кнопку.



Применяемый риббон :

110 мм x 300 м

Артикул: 1020 012

ТЕРМОПЕЧАТАЮЩИЙ ПРИНТЕР И АКСЕССУАРЫ АППАРАТНЫЕ СРЕДСТВА – ПРИНТЕРЫ KL-TX



Высокопроизводительные принтеры этикеток последнего поколения серии KL-TX, настольные термопринтеры, устанавливают новые стандарты в области термопечати и предлагают лучшие характеристики по сравнению с другими принтерами в своем классе.

- ✓ **Высокая доступность**
- ✓ **Быстрая установка**
- ✓ **Экономичная печать**

Серии KL-TX может печатать что угодно: крошечные символы, цифры, графики и штрихкоды для ваших приложений; от маркировки кабеля с наименьшими размерами до информационных карточек для идентификации машины. Создавайте высококачественные, быстрые и долговечные этикетки для ваших потребностей маркировки.



Характеристики

- Скорость печати до 203 мм (8 дюймов) в секунду
- Флеш-память объемом 128 МБ и память SDRAM объемом 128 МБ
- Возможность расширения флеш-памяти microSD до 32 ГБ
- Удобный корпус с двойными стенками
- Кабель последовательной связи, внутренняя сеть Ethernet
- Стандарт USB 2.0 и USB Host
- Цветной ЖК-дисплей с диагональю 3,5"
- Этикетки диаметром до 127 мм (5 дюймов)
- Совместимость с риббоном длиной 300 метров
- Встроенное программное обеспечение TSPL-EZ™
- Сертификация ENERGY STAR®

ТЕРМОПЕЧАТАЮЩИЙ ПРИНТЕР И АКСЕССУАРЫ АППАРАТНЫЕ СРЕДСТВА – ПРИНТЕРЫ KL-TX



Артикул:		808 452	808 402	
Модель принтера:		KL-Tx300 (без дисплея)	KL-Tx300	
DPI:		300	300	
Способ печати:	Термопечать и непосредственный нагрев			
Скорость печати:		152 мм/с (6")		
Максимальная ширина:		106 мм/с (4,17")		
Максимальная длина:		11,430 мм/с (450")		
Корпус:	Корпус с двойными стенками из пластика			
Размеры (мм):	226 мм (ширина) x 198 мм (высота) x 332 мм (глубина)			
Размеры (дюймов):	8,90" (ширина) x 7,80" (высота) x 13,07" (глубина)			
Масса:	3,75 кг			
Рулоны этикеток:	максимальный диаметр 127 мм (5")			
Риббон:	Максимальная длина 300 мм; наружный диаметр 67 мм; внутренний диаметр 1"			
Ширина риббона:	40...110 мм (1,6...4,3")			
Процессор:	32-bit RISC CPU			
Память:	Флеш-память объемом 128 МБ, память SDRAM объемом 128 МБ, возможность расширения флеш-памяти MicroSD до 32 ГБ			
Подключение:	USB 2.0; RS-232; Ethernet 10/100 Мбит/с; USB Host; Centronics (опция); внешний Bluetooth (опция сервера); • Внешний беспроводной модуль External 802.11 b/g/n (опция сервера)			
Кнопочная панель LED/LCD:	Кнопка включения: кнопка Feed / Pause; светодиодная панель с восемью большими символами / иконками	Кнопка включения: 6 кнопок (Menu, Feed / Pause, Up, Down, Left, Right); цветной ЖК-дисплей с диагональю 3,5" 320 x 240 пикселей	Кнопка включения: кнопка Feed / Pause; светодиодная панель с восемью большими символами / иконками	Кнопка включения: 6 кнопок (Menu, Feed /Pause, Up, Down, Left, Right); цветной ЖК-дисплей с диагональю 3,5" 320 x 240 пикселей
Питание:	Вход: 100...240 В переменного тока; 2,5 А; 50...60 Гц Выход: 24 В постоянного тока; 3,75 А; 90 Вт			
Сенсор:	• Датчик интервалов между этикетками; регулируемый отражательный датчик маркировки (Blackmark); Film rotation; Print head open			
Часы реального времени:	Опционально			
Шрифты Internet:	• 8 буквенно-цифровых растровых шрифтов; набор шрифтов Monotype Image® TrueType с масштабируемым узким жирным шрифтом CG Triumvirate			
Штрихкод:	Одномерный штрихкод: Code 39, Code 93, Code 128UCC, Code 128 Charset A, B, C, Codebar, Interleave 2/5, EAN-8, EAN-13, EAN-128, UPCA, UPC-E, EAN и UPC 2 (5) Extension, MSI, PLESSEY, POSTNET, ITF14, EAN 14, Code 11, TELEPEN, TELEPENN, PLANET, Code 49, Deutsche Post Identcode			
	Двумерный штрихкод: TLC39, CODABLOCK F, PDF-417, Maxicode, DataMatriz, QR Code, Aztec, Micro PDF 417, GS1 DataBar (штрихкод RSS)			
Шрифт/штрихкод:	Поворот на 0°, 90°, 180°, 270°			
Команда принтера:	TSPL-EZTM (совместимость с EPL, ZPL, ZPL II)			
Тип материала:	В рулоне, с предварительной перфорацией, с маркировкой черного цвета, складывание «гармошкой», с меткой, со скобкой (внешняя фиксация)			
Ширина материала:	19...112 мм (0,75...4,4")			
Толщина материала:	0,055...0,254 мм (2,17"...10 мил)			
Внутренний диаметр материала:	25,4...38,1 мм (1...1,5")			
Длина этикетки:	3...11 430 мм (0,1...450")			
Условия окружающей среды	Эксплуатация: 5...40 °C, относительная влажность 25...85 % (без конденсации) Хранение: -40...60 °C, относительная влажность 10...90 % (без конденсации)			
Инструкции по технике безопасности:	FCC Klasse B, CE Klasse B, RCM, UL, cUL, TÜV/Safety, CCC			
Защита окружающей среды:	Соответствует рекомендациям RoHS, WEEE			
Аксессуары:	Компакт-диск с операционной системой, руководство по быстрому запуску; USB-кабель; шнур питания; внешний универсальный источник питания			
Гарантия:	Принтер: два года; печатающая головка: 25 км (миллион дюймов) или 12 месяцев (в зависимости от того, что закончится раньше); прижимной ролик: 50 км (два миллиона дюймов) или 12 месяцев (в зависимости от того, что закончится раньше)			
Дополнительные аксессуары:	приложение для создания параллельного интерфейса Centronics; часы реального времени; цветной ЖК-дисплей с диагональю 3,5" (с часами реального времени); датчик конца ленты; параллельный интерфейс Centronics; гильотинный нож			
Дополнительные рабочие аксессуары:	Модуль Bluetooth (интерфейс последовательной связи); беспроводной модуль 802.11 b/g/n (порт последовательной связи); внешний держатель рулона; KP-200 + клавиатура с дисплеем; KU-007 + программируемая клавиатура			

ТЕРМОПЕЧАТАЮЩИЙ ПРИНТЕР И АКСЕССУАРЫ РИББОН С ТЕРМОЧУВСТВИТЕЛЬНЫМ ПОКРЫТИЕМ



Риббон KLEMSAN позволяет достигнуть высокого качества печати для различных проектов: всех типов штрихкодов, мелких и крупных буквенно-цифровых символов или логотипов. Эта полимерная термочувствительная пленка обладает очень хорошей химической термостойкостью до 250 °C (482 °F). Кроме того, печатное изображение характеризуется высокой стойкостью к истиранию, имеет высокую степень защиты от царапин, воздействия воды, ультрафиолетового (UV) излучения. Риббон KLEMSAN дает возможность для печати на матовых и глянцевых поверхностях – например, на пленках из ПВХ, ПЭТ, ПЭ, ПП и др. Эти функции также применимы к очень высокой скорости печати до 250 мм / с, 10 IPS, что означает, что риббон KLEMSAN предлагает решения, как для упаковочной промышленности, так и для производственной маркировки. Риббон KLEMSAN идеально подходит для обработки печатающих головок 200, 300 и 600 dpi. Инновационная обратная сторона покрытия обеспечивает защиту печатающей головки и предотвращает замятие ленты.

Артикул	Продукт	Ширина	Длина	Цвет	Диаметр втулки для пленки	Кл. в упак.
1020 010	Klemark Ribbon	30 мм	300 м	Черный	25,4 мм / 1"	1
1020 011	Klemark Ribbon	50 мм	300 м	Черный	25,4 мм / 1"	1
1020 012	Klemark Ribbon	110 мм	300 м	Черный	25,4 мм / 1"	1

*Дополнительные размеры и цвета предоставляются по запросу.

